

Lo que ves y escuchas cala.

Radiografía cultural.



DURACIÓN TOTAL:

30 minutos.



FORMATO:

Individual/ grupo/ plenario.



OBJETIVO:

Fomentar la reflexión crítica sobre los mensajes implícitos en la cultura cotidiana (canciones), para que el alumnado aprenda a detectar valores e influencias, diferenciar entre mensajes constructivos y problemáticos, y generar criterios propios para un consumo responsable de contenidos.



MATERIALES:

Pizarra, rotuladores, papel/cuaderno.



COMPETENCIAS:

Alfabetización mediática (pensamiento crítico), consumo responsable y expresión creativa).

1. Inicio (5')

"Como dice Rocío en el vídeo, nada de lo que vemos, leemos o escuchamos es neutro. Todos esos mensajes influyen en cómo entendemos la amistad, el éxito, el amor o incluso a cómo nos vemos o entendemos como personas.

Hoy vamos a aprender a detectarlos".

Instrucciones:

Pensad en una canción que os guste. No hace falta que recordéis la letra exacta, lo importante es que intentéis captar el mensaje general que transmite".

Dejar 2-3 minutos para que piensen y lo anoten.

2. Trabajo en grupo (10')

Organiza grupos de 4 y proyecta (o dicta) las siguientes preguntas.

- **¿Qué dice (literal) y qué insinúa (implícito)?**
- **¿Qué valores refuerza (amor, éxito, amistad, cuerpo, dinero)?**
- **¿A quién representa y a quién deja fuera?**
- **¿Cómo me hace sentir y por qué?**
- **¿Qué impacto puede tener repetir este mensaje mil veces?**

Instrucciones:

- Elegid una canción para analizar de forma conjunta.
- Responded a las preguntas anteriores.
- Preparad un breve informe con 3 puntos clave:
 - Un hallazgo, es decir, algo que no habían notado antes.
 - Un riesgo si se toma como verdad absoluta.
 - Un mensaje alternativo más sano o constructivo (si hace falta)

Pasear por los grupos y animar con frases como: "fijáos en lo que no se dice directamente", "pensad en qué idea se repite una y otra vez", "imaginad cómo podría pensar un niño o niña pequeña si escuchara eso cada día".

3. Puesta en común (10')

Cada grupo tiene 2 minutos para presentar su trío hallazgo-riesgo-alternativa.

MENSAJE DE CIERRE:

La cultura no es algo ajeno: la hace cada persona con lo que ve, comparte y crea. Por eso es importante elegir qué nos construye, soltar lo que no y atrevernos a crear mensajes nuevos.

4. Cierre (5')

Ahora de forma individual, escribid "filtro personal", que aplicaréis esta semana al consumir contenido, ya sea de una canción, una serie, un meme que llega... por ejemplo -si un vídeo me deja mal rollo, lo pauso- o -si una canción me refuerza comparaciones, busco otra que me motive de verdad-.

5. Evaluación formativa

Clasificar en la pizarra las canciones elegidas al inicio de la actividad en tres categorías:

- Rojo: mensaje problemático.
- Amarillo: depende del contexto.
- Verde: mensaje que suma.

Pedir al grupo que de 2 ejemplos de cada color y debatid brevemente por qué han ido a cada categoría.

6. Extensión (si te sobran 5')

"En grupos, reescribid un pequeño fragmento (una frase de canción, una escena de serie o un meme) para transformarlo en un mensaje alternativo más positivo o constructivo".

Después, cada grupo lee o enseña su "versión remix" en voz alta.

MENSAJE DE CIERRE:

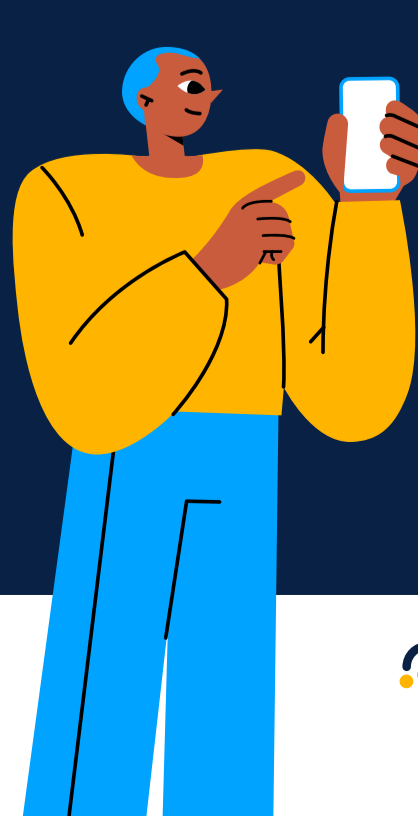
Con pequeños cambios podemos transformar los mensajes. La cultura no solo nos influye: nosotros y nosotras también la podemos influir.

MENSAJES CLAVE A TRANSMITIR

- ✓ Los contenidos siempre transmiten mensajes, no son neutros.
- ✓ Puedo disfrutar de la cultura y, al mismo tiempo, cuestionarla.
- ✓ Somos personas activas: elegimos, compartimos y creamos.



ERRORES COMUNES Y CÓMO EVITARLOS



Moralizar. Debemos evitar dar sermones, mejor guiar con preguntas que inviten a pensar.



Quedarse en me gusta o no me gusta, siempre es mejor pedir ejemplos concretos del contenido.